

Český zahrádkářský svaz Základní organizace Zbraslav – Kamínka

Směrnice **pro výstavbu sklípků, zahradních altánů, zahradních domků**

- 1. Všeobecně**
Každý uživatel zahrádky, který chce stavět (stavebník), si podá žádost, doloženou dokumentací (2x). Výstavbu sklípků, zahradních altánů a zahradních domků si zajišťuje každý stavebník individuálně.
- 2. Výstavba sklípku**
Technické údaje jsou uvedeny v příloze č. 1 a 2 této směrnice. Návrh sklípku rozměru 400/280 cm je uveden v příloze č. 2. Maximální rozměr sklípku je 18 m².
- 3. Výstavba zahradních domků**
Technické údaje jsou uvedeny v příloze č. 1 této směrnice. Každý stavebník si podá žádost doloženou jednoduchým plánkem a zašle dvojmo výboru ZO. Umístění zahradního domku na zahradním dílci je vázáno územním rozhodnutím, stejně jako sklípek, tj. vzdálenost od cesty 3 m, od souseda 2,5 m. Výstavbu zahradního domku je možno zahájit po vydání souhlasu s provedením drobné stavby komisí pro výstavbu ZO ČZS Zbraslav-Kamínka.
- 4. Výstavba zahradních altánů**
Zahradní altán je drobná stavba, která je omezena rozměry 3x2,5 m, výška 2,5 m. Umístění tohoto altánu není vázáno na územní rozhodnutí. Proto může být zahradní altán postaven kdekoli na zahradním dílci za těchto podmínek :
 - minimálně 3 m od cesty v zahrádkové kolonii
 - minimálně 2 m od hranice sousedního zahradního dílce,
 - minimálně 0,5 m od vnějšího oplocení zahrádkové osady.Žádost doloží stavebník jednoduchým plánkem a zašle dvojmo výboru ZO. Každý stavebník bere na vědomí, že výstavba zahradních altánů není podmíněna územním rozhodnutím a že v případě rozhodnutí MČ Zbraslav je povinen tuto drobnou stavbu ve stanovené lhůtě odstranit.
- 5. Výstavba skleníků / foliovníků**
Skleník (foliovník) je drobná stavba omezená plochou 16 m². Umístění skleníků a foliovníků není vázáno územním rozhodnutím. Proto může být tato stavba postavena kdekoli na zahradním dílci z těchto podmínek :
 - minimálně 3 m od cesty v zahrádkové kolonii
 - minimálně 2 m od hranice sousedního zahradního dílce,
 - minimálně 0,5 m od vnějšího oplocení zahrádkové osady.Žádost doloží stavebník jednoduchým plánkem a zašle dvojmo výboru ZO. Každý stavebník bere na vědomí, že výstavba zahradních altánů není podmíněna územním rozhodnutím a že v případě rozhodnutí MČ Zbraslav je povinen tuto drobnou stavbu ve stanovené lhůtě odstranit.
Výstavbu skleníků (foliovníků) je možno zahájit po vydání souhlasu s provedením drobné stavby, který vydá komise pro výstavbu ZO ČZS Zbraslav-Kamínka.
Výška 2,30 m, podezdívka 20 cm nad terén. Celkem 250 cm.
- 6. Závěrečné ustanovení**
 - 6.1** Na jedné parcele může být buď zahradní altán a skleník nebo zahradní domek a skleník.

- 6.2 Každý stavebník bude provádět stavbu tak, že nepoškodí společný majetek organizace. V případě poškození je povinen uhradit škodu organizaci.
- 6.3 V případě, že stavebník nedodrží předloženou dokumentaci, vystavuje se nebezpečí postihu ze strany organizace.
- 6.4 Každý stavebník bude provádět stavbu tak, aby co nejméně rušil ostatní uživatele zahrádkové kolonie.
- 6.5 Na zahradním dílci může být osazen skládací bazén (do 16 m²), který není pevně spojen se zemí a který se po letní sezóně odstraní. Žadatel požádá výbor organizace, žádost doloží jednoduchým plánkem a technickým popisem bazénu. Tento bazén může být osazen bez ohledu na další stavby na zahradním dílci.
- 6.6 Případné doplňující informace sdělí vedoucí výstavby Ing. J. Dlabač, Praha 5 - Zbraslav, Ke Kamínce 1287, tel. 602 134 100.

Zbraslav, říjen 2001, úprava duben 2013

Vypracoval : Ing. Jan Dlabač

Příloha č. 1
směrnice pro výstavbu zahradních domků a sklípků

Chatka obdélníkového půdorysu o rozměrech dle předchozích odstavců. Lze ji opatřit verandou, jejíž plocha se počítá do celkové zastavěné plochy.

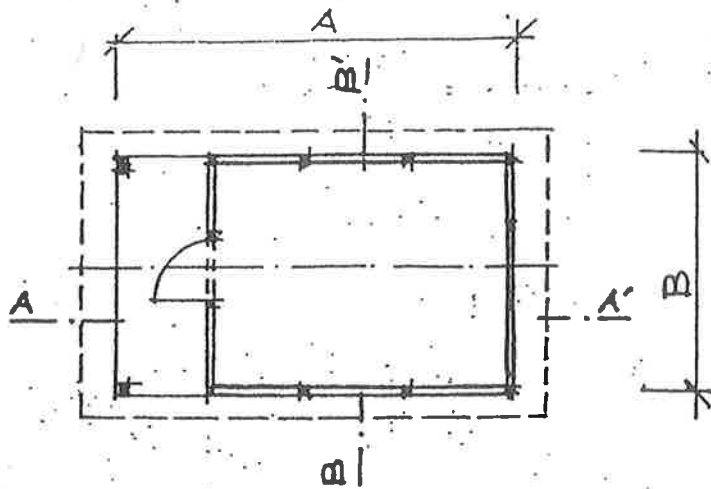
1. Sklípek plocha maximálně jako plocha chatky,
hloubka dle základových poměrů,
obvodové zdivo se nepředepisuje, doporučuje se kámen, beton,
zastropení pevným únosným stropem
 2. Podezdívka beton, kámen, nenasákavé cihly,
výška nad okolním upraveným terénem V_1
 3. Obvodový plášť, příčky fasádní prvky přizpůsobit architektonickým zásadám,
příčky libovolné,
nepřipouští se WC, bez komínu,
95 -veranda stejné konstrukce jako fasádní plášť
 4. Střecha bez podkroví,
střecha sedlová,
přesah objektu 20 – 50 cm,
okap nad terénem min. $V_k - 200$ cm,
krytina z azbestocementových vlnovek, vlnitý plech.

V případě, že se jedná o zahradní domek, který je vyráběn jako
typový a je dodáván výrobní organizací na zakázku, nemusí být
splněna podmínka sedlové střechy.
 5. Okna, dveře dřevěné konstrukce, rozměr. dle architektonických požadavků,
zasklení oken sklem plochým, čirým
 6. Obvodový plášť má charakter lehké dřevěné konstrukce. Konstrukčně tvořen
horizontálními lamelami, palubkami, půlkulatinou nebo jiným obdobným prvkem o
šířce 6 – 10 cm (pro jeden objekt jednotný rozměr). Vertikální členění o šířce 4 – 8
cm, opatřené nátěrem.
- | | | | |
|------|-------|------------|-------------|
| Okna | O | šířka okna | 60 – 120 cm |
| | V_o | výška okna | 90 – 120 cm |
- Vstupní dveře dřevěné plné, na straně fasády upraveny obdobně jako fasádní
prvky
rozměr
- | | | |
|--|-------|--------------|
| | šířka | 70 - 100 cm |
| | výška | 195 – 210 cm |

Příloha č. 2

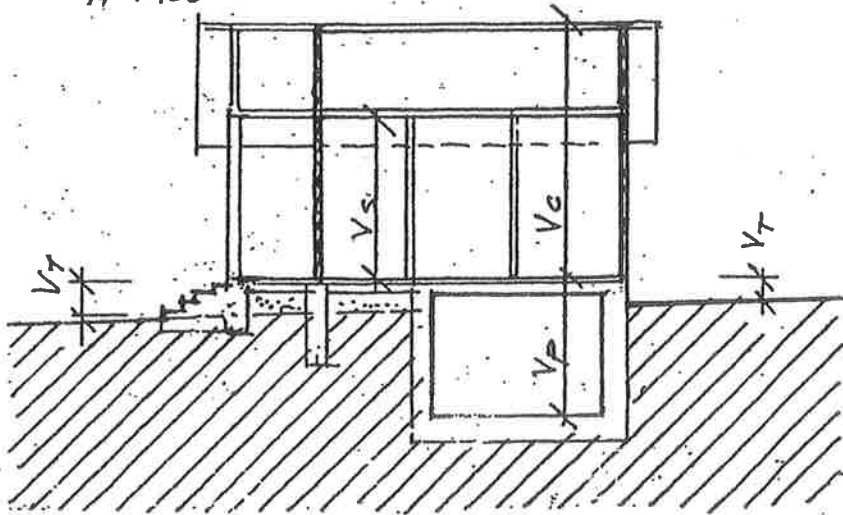
Směrnice pro výstavbu zahradních domů a sklípků

Z.O. KAMÍNKA - ZAHRADNÍ DOMEK
SMĚRNICE

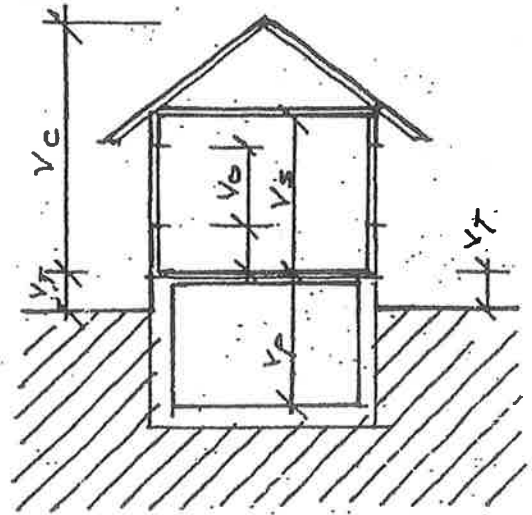


PŮDORYS
M 1:100

ŘEZ A-A'
M 1:100



ŘEZ B-B'
M 1:100



Základní rozměrové parametry:

Půdorysná plocha	18 m ²
Celková výška V _c	450 cm
Osazení do terénu V _t	50 cm